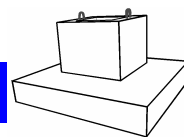
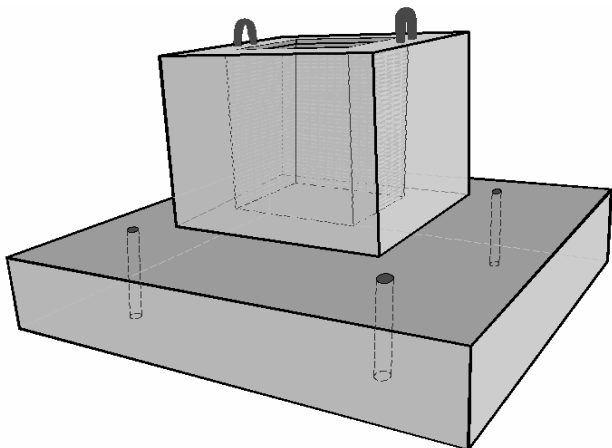


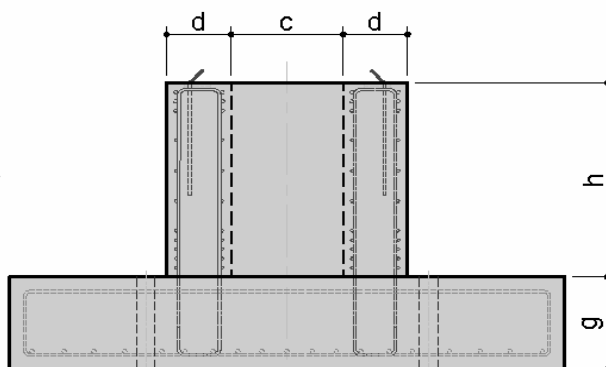
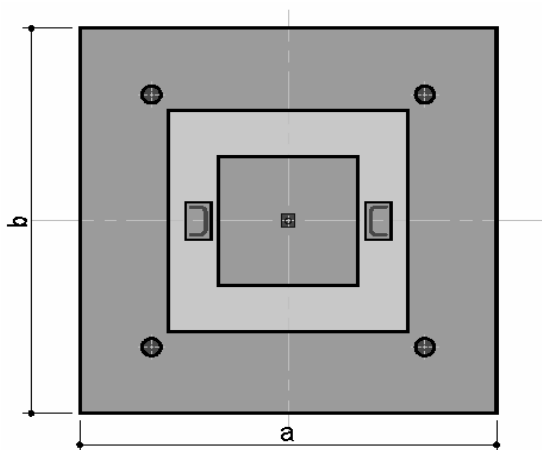
## Stopy kielichowe SK



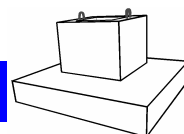
### Charakterystyka przekrojów:



TYP	dla przekroju słupa ≤ [mm]	h [mm]	a [mm]	b [mm]	c [mm]	d [mm]	g [mm]
<b>SK 400</b>	400x400	800	≤2500	≤3000	500	250	400
<b>SK 500</b>	500x500	900	≤2500	≤3000	600	250	400 500
<b>SK 600</b>	600x600	1000	≤2500	≤3000	700	250	400 500 600

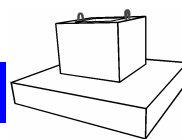


## Stopy kielichowe SK



Możliwość dopasowania szerokości i wysokości elementu do potrzeb klienta

## Stopy kielichowe SK



### Specyfikacja

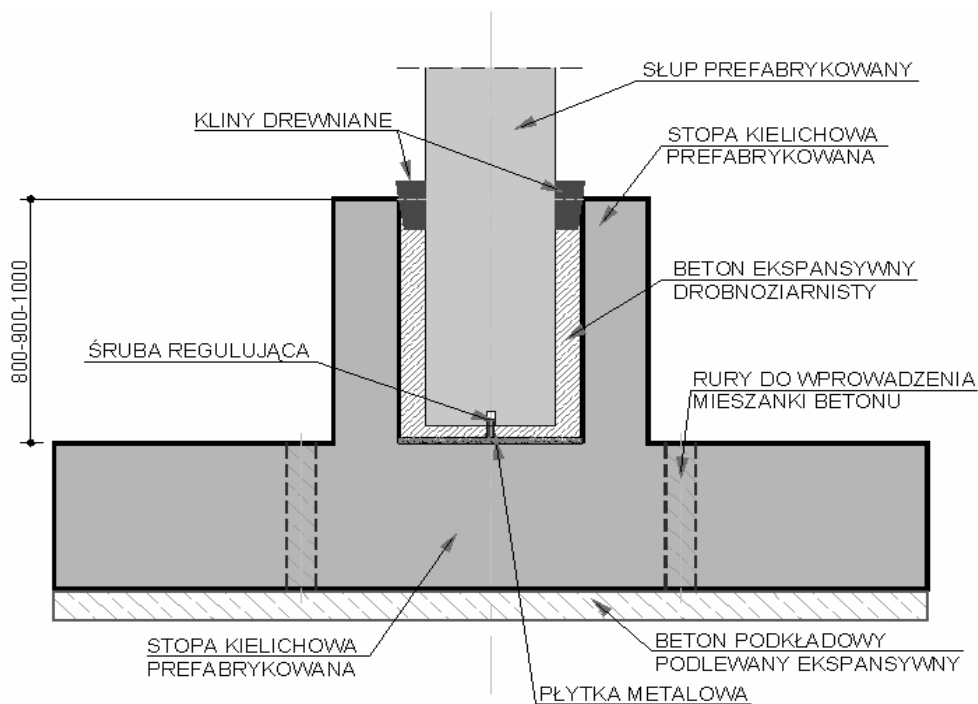
### Zastosowania

- Fundamenty prefabrykowane słupów żelbetowych
- Usztywnienia ustroju przestrzennego obiektu

### Charakterystyka

- Na zamówienie klienta wykonujemy stopy o zróżnicowanych wymiarach
- Elementy wykonywane jako zbrojone
- Wewnętrzna powierzchnia kielicha dyblowana lub perforowana
- Klasa betonu C35/45 (B45)

### Schemat montażu



## Stopy kielichowe SK

